

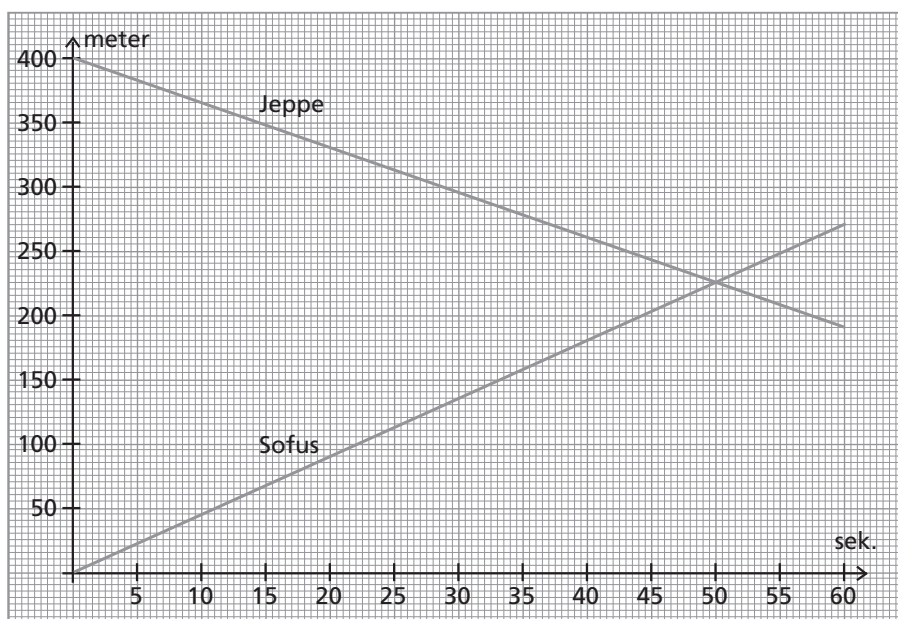
To elever, Sofus og Jeppe, løber rundt langs skolens sportsplads, der har form som et rektangel med sidelængder på 80 m og 120 m.

1 Beregn omkredsen af skolens sportsplads.

2 Sofus løber med en fart på 16,2 km/t, og Jeppe løber med en fart på 12,6 km/t.
Omregn farten til enheden m/s.

a Sofus: _____ b Jeppe: _____

Sofus og Jeppe starter samtidig fra samme sted på sportspladsen og løber hver sin vej rundt.
Graferne beskriver deres løb.



3 Forklar, hvorfor den ene graf starter ved (0,400), og den anden graf starter ved (0,0).

4 Funktionsforskrifterne $f(x) = 4,5x$ og $g(x) = -3,5x + 400$ beskriver de to drenges løb.
Forklar, hvilken funktionsforskrift, der beskriver Sofus' løb, og hvilken der beskriver Jeppe's løb.

5 Efter hvor lang tid mødes Sofus og Jeppe? _____

6 Hvor langt har de løbet, når de mødes?

a Sofus: _____ b Jeppe: _____